

روش نصب و crack

EPLAN P8

روی تمام ویندوزها

نویسنده: مهندس سعید تجلایی

www.barghschool.com



آموزش تصویری مرحله به مرحله نصب EPLAN P.8



روش نصب و crack برنامه EPLAN P8 روی تمام ویندوزها

پیشگفتار

نرم افزار EPLAN P8 یکی از قدرتمندترین نرم افزارها در شاخه مهندسی برق می باشد ، اما یکی از مشکلات اصلی در مورد این نرم افزار نصب آن و سپس crack کردن صحیح برنامه است . در خیلی از موارد نرم افزار را نصب می کنیم و سپس آن را crack می نماییم اما پس از مدتی برنامه از کار می افتد و یا در برخی از موارد برخی از منوهای برنامه غیرفعال است .

به همین دلیل در این کتاب قصد داریم این موضوع را به طور کامل برطرف کرده و به ۲ موضوع اصلی پاسخ بدهیم : اولاً اینکه چه ورژنی از برنامه را نصب نماییم . دوماً اینکه چگونه به صورت اصولی برنامه را crack نماییم که بعداً مشکل نداشته باشیم .

یکی دیگر از مسائلی که به دلیل استفاده نکردن از نسخه original این برنامه در کشور ما وجود دارد عدم دسترسی به اطلاعات data portal این برنامه است که این موضوع برای اولین بار توسط وب سایت مدرسه برق www.barghschool.com حل شده است که می توانید با مراجعه به این وب سایت آموزش های مختلف این نرم افزار از جمله آموزش ترسیم مدار ، جانمایی ۲ بعدی و جانمایی ۳ بعدی را مشاهده فرمایید .

مهندس سعید تجلایی

از کدام ورژن از نرم افزار EPLAN استفاده کنیم ؟

ورژن های مختلفی از نرم افزار EPLAN P8 وجود دارند که خیلی از موارد شاید این سوال ایجاد شود که کدام ورژن ها بهتر هستند ، در پاسخ به این سوال باید فقط یک نکته را مورد توجه قرار دهیم و آن اینکه ورژن هایی بهتر هستند که به صورت اصولی crack شده باشند چون اگر crack نرم افزار eplan به طور صحیح انجام نگیرد با وجود اینکه برنامه باز می شود و به ظاهر کار می کند اما پس از مدتی شاهد موارد زیر خواهیم بود :

از کار افتادن نرم افزار
کار نکردن برخی از منوهای داخل برنامه
synchron نشدن اطلاعاته master data
نیاز به نصب نرم افزار EPLAN به طور مجدد

و ...

باتوجه به تجربه ما در استفاده از این نرم افزار فقط استفاده از دو ورژن زیر به شما توصیه می شود این دو ورژن نرم افزار اپیلن به طور کامل crack شده اند و مشکلی در استفاده از آنها نخواهید داشت :

eplan p8 2.1.6

eplan p8 2.6

انتخاب ورژن نرم افزار EPLAN بستگی به چه عاملی دارد ؟

تمام ورژن های این نرم افزار ابزارهایی را که ما نیاز داریم در اختیار ما قرار می دهند و تنها عاملی که تعیین می نماید از کدام ورژن از نرم افزار استفاده کنیم فقط و فقط نوع ویندوز سیستم ما می باشد که ما در ادامه خواهیم گفت که برای هر ویندوزی کدام یک از ۲ ورژنی که در بالا اشاره شد استفاده شود .

ویندوز XP نوع ۳۲ بیتی

در صورت استفاده از ویندوز XP از ورژن EPLAN P8 2.1.6 باید استفاده شود .

ویندوز ۷ نوع ۳۲ بیتی

در این نوع از ویندوز هم نرم افزار EPLAN P8 2.1.6 باید استفاده شود .

ویندوز ۷ نوع ۶۴ بیتی

در windows 7 نوع ۶۴ بیتی حتما باید EPLAN P8 2.6 نصب شود و ورژن EPLAN P8 2.1.6 روی این ویندوز CRACK نمی شود .

ویندوز ۸ و ۱۰

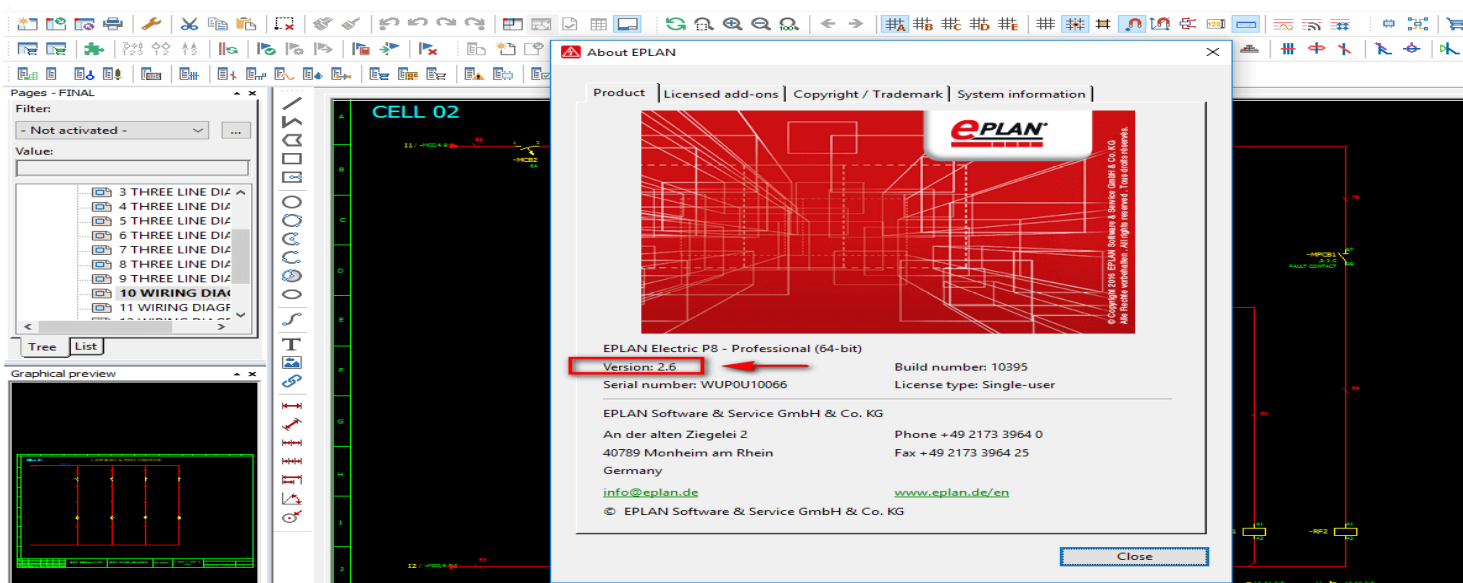
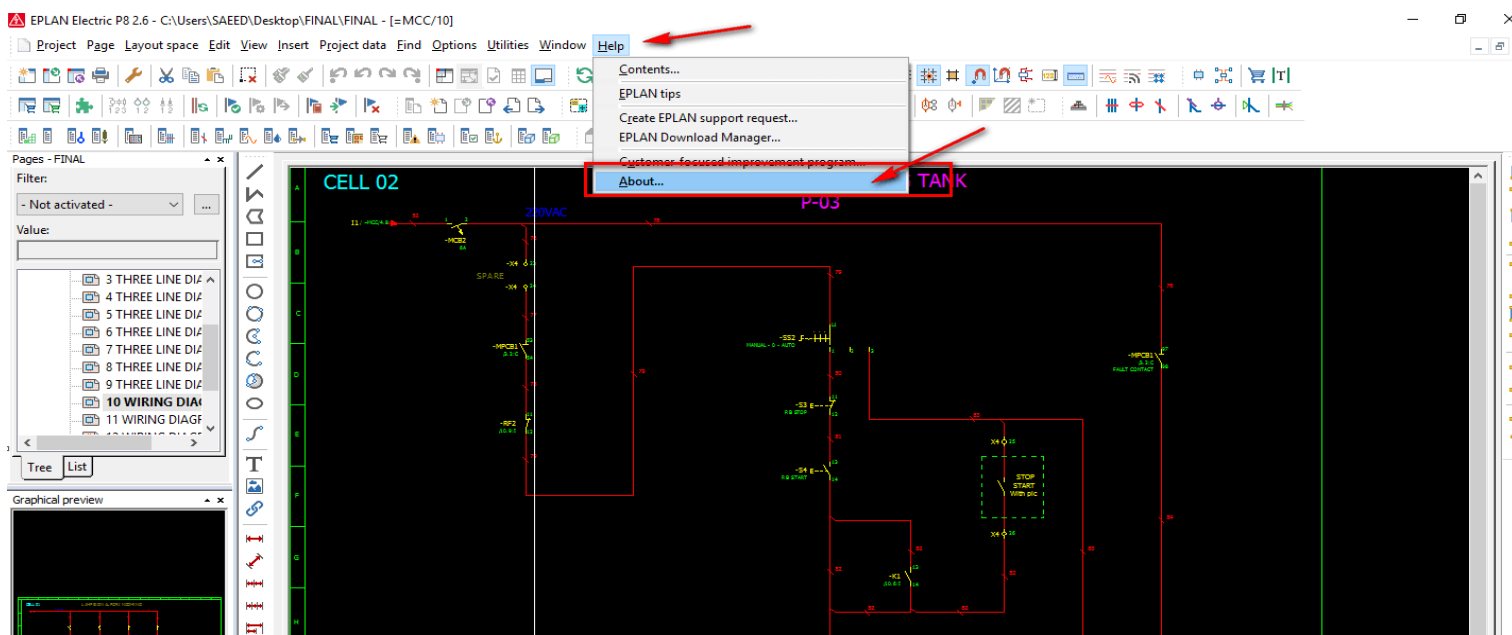
با توجه به اینکه معمولا این ویندوزها از نوع ۶۴ بیتی نصب می شوند در صورت داشتن این ویندوزها روی سیستم حتما باید از برنامه EPLAN P8 2.6 استفاده گردد و ورژن EPLAN P8 2.1.6 روی این ویندوزها CRACK نمی شود .

و در انتها باز هم تاکید می گردد از ورژنی به غیر از ۲ ورژن اشاره شده در بالا استفاده نفرمایید چون به دلیل مشکلاتی که در crack کردن دارند در استفاده از برنامه اشکال ایجاد می گردد و در ضمن متناسب با نوع ویندوز خود و نکاتی که در بالا اشاره شد ورژن برنامه خود را انتخاب نمایید .

روش نصب و crack برنامه EPLAN P8 روی تمام ویندوزها

پس از نصب برنامه از کجا بدانیم چه ورژن نرم افزار EPLAN P.8 نصب شده ؟

برنامه را باز کرده و مطابق تصویر زیر وارد مسیر help/about می شویم ، این ورژن نصب شده ، ورژن EPLAN P.8 2.6 است .

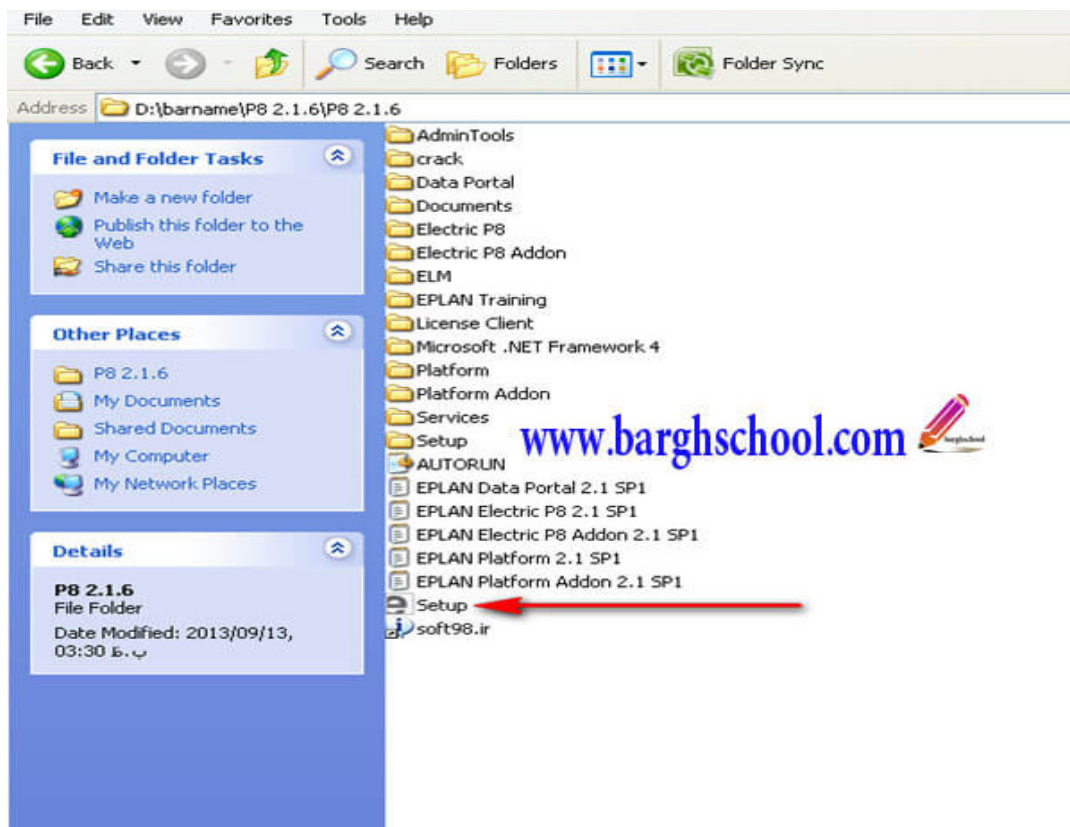


مراحل نصب EPLAN P.8 روی ویندوز XP

در ابتدا برای نصب نرم افزار ایپلن روی ویندوز xp مراحل زیر را به ترتیب می رویم :

در اولین مرحله نرم افزار Microsoft .net framework4 را نصب می نمایم ، این نرم افزار اگر در مرحله اول نصب نشود امکان نصب برنامه eplan وجود نخواهد داشت .

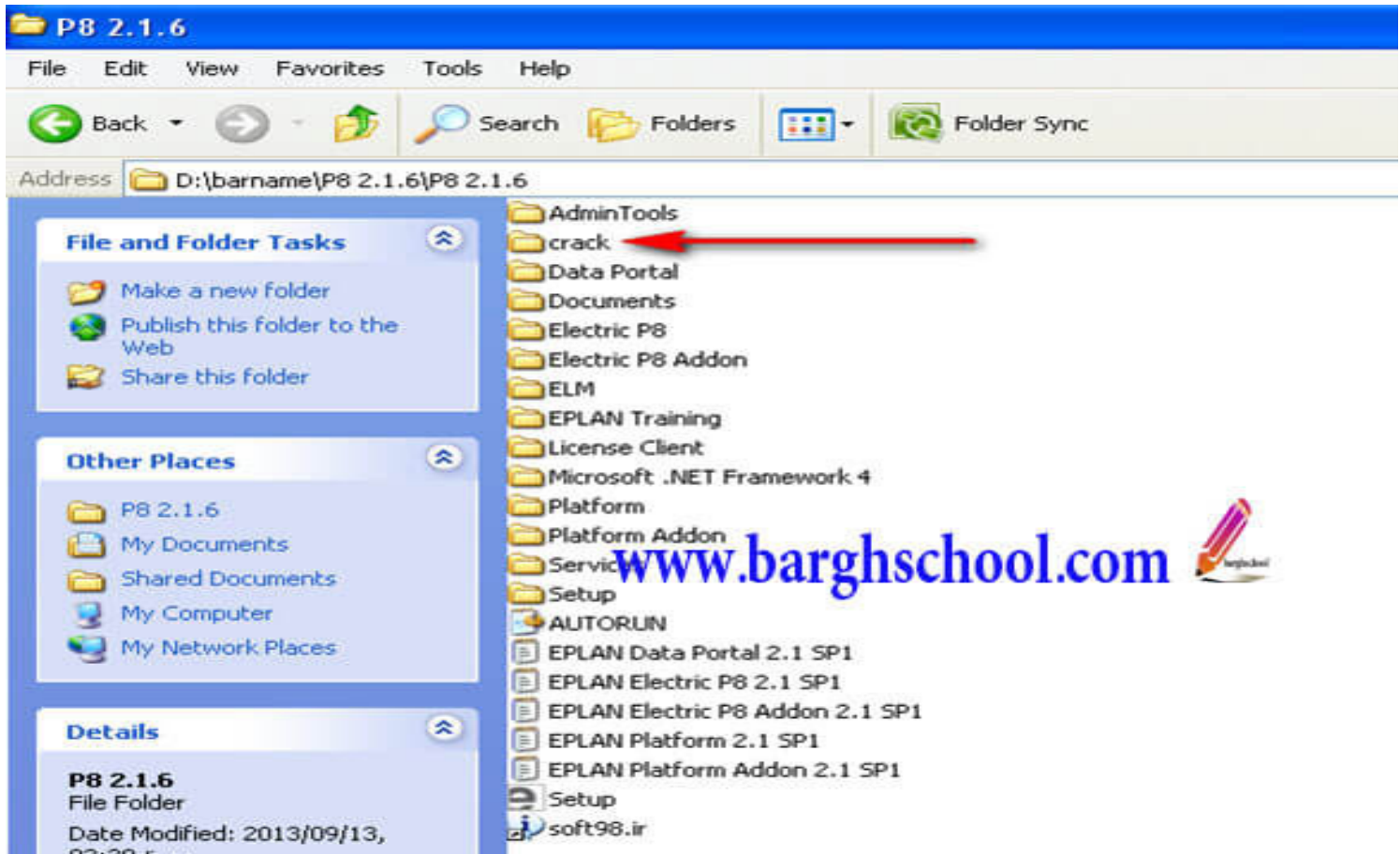
باتوجه به اینکه روی windows xp می بایست نسخه eplan p8 2.1.6 را نصب کنیم ، فولدر اصلی P8 2.1.6 را باز میکنیم و فایل setup را اجرا می کنیم .



مراحل نصب را پشت سر هم طی میکنیم و در انتها گزینه finish را میزنیم ، توجه شود در مرحله ای که محل ذخیره سازی نرم افزار EPLAN از ما پرسیده می شود به طور پیش فرض درایوی که ویندوز در آن نصب شده انتخاب می شود ، شما هم محل ذخیره سازی را تغییر ندهید .
مراحل نصب به پایان رسید .

مراحل crack کردن نرم افزار EPLAN P.8 روی windows xp

مرحله اول : وارد فولدر P8 2.1.6 و سپس پوشه crack می شویم .



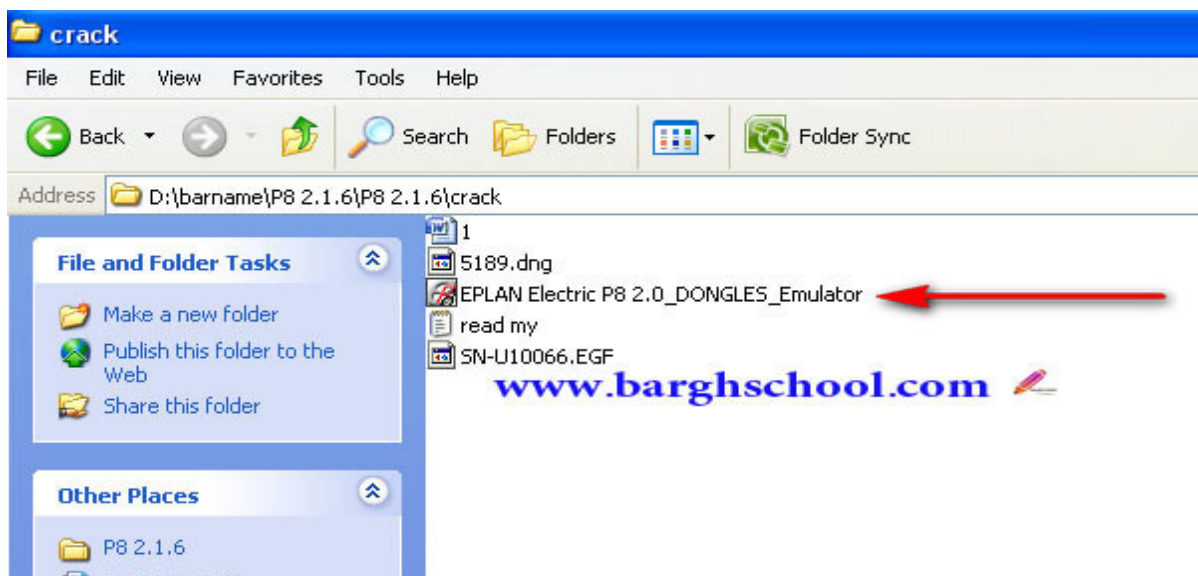
مرحله دوم : فایل SN-U10066.EGF را در مسیر زیر کپی می کنیم .

C:\Documents and Settings\All Users\Application Data\EPLAN\Common
تنظیمات ویندوز را در حالتی قرار دهید که فایل های hidden هم نمایش داده شود برای این کار my computer را باز کرده و از منوی tools وارد folder options شوید سپس وارد تب view شوید و سپس در گزینه های پایین گزینه hide extensions for known file types را تیک بزنید سپس می توانید وارد مسیر زیر شوید . چنانچه ویندوز شما در درایوی به غیر از C نصب شده است مثلا اگر ویندوز در درایو D نصب شده باشد آدرس بالا به صورت زیر می شود :

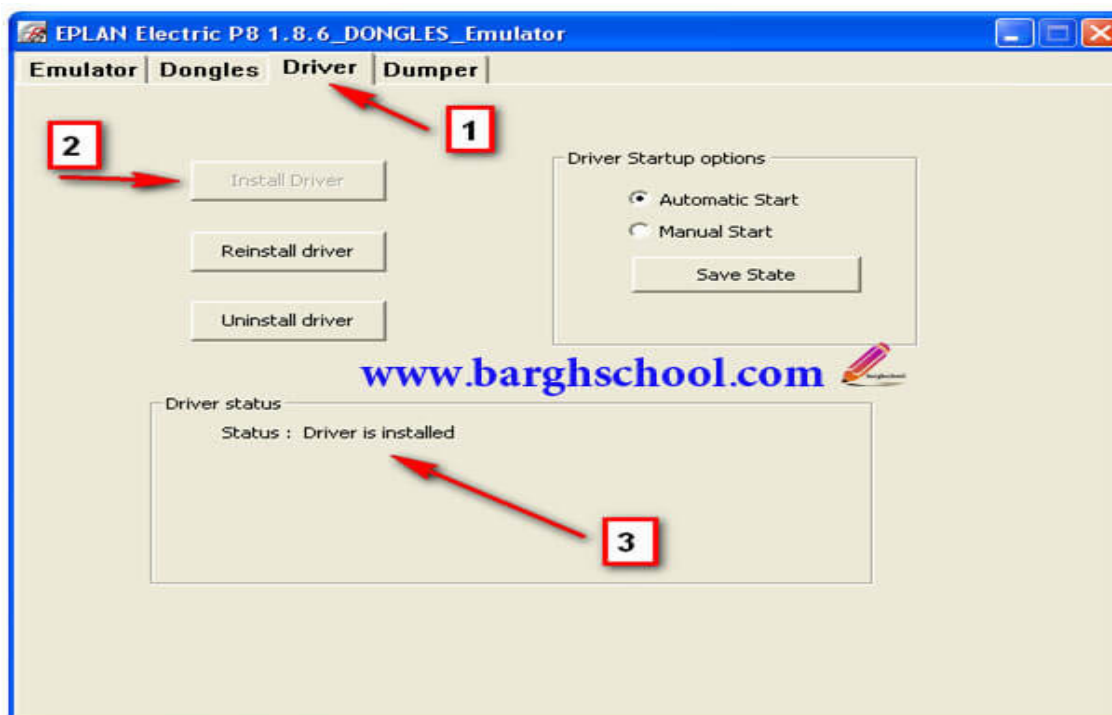
D:\Documents and Settings\All Users\Application Data\EPLAN\Common

روش نصب و crack برنامه EPLAN P8 روی تمام ویندوزها

مرحله سوم : در فولدر crack فایل EPLAN Electric P8 2.0_DONGLES_Emulator را اجرا می کنیم . سپس crack نرم افزار eplan روی ویندوز xp را ادامه می دهیم .

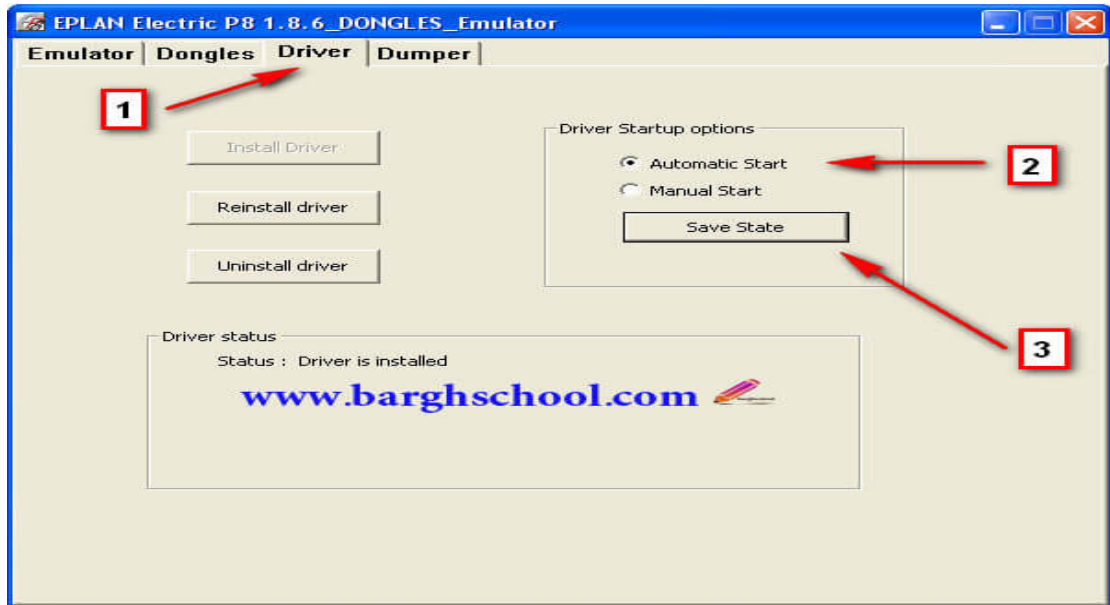


مرحله چهارم : در تب driver گزینه instal driver را میزنیم با این کار در قسمت کادر پایین باید بنویسد status : driver is installed

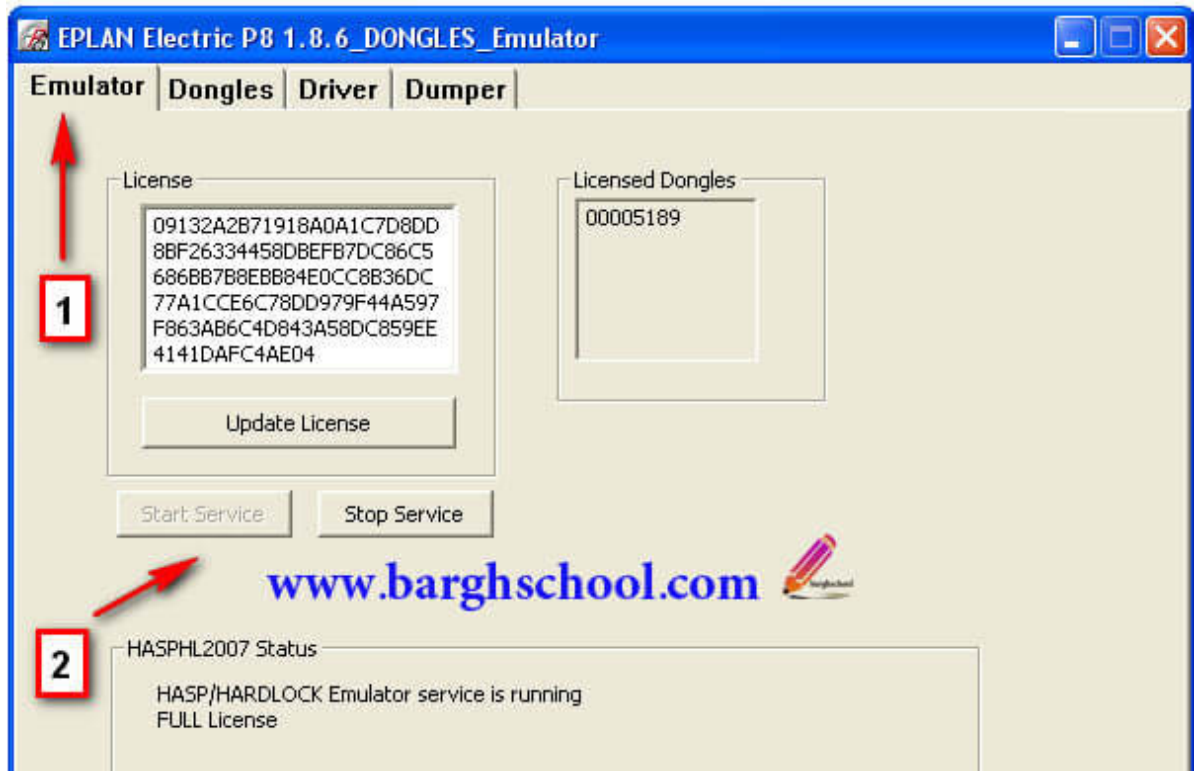


روش نصب و crack برنامه EPLAN P8 روی تمام ویندوزها

مرحله پنجم: در تب driver گزینه driver startup options را روی automatic start قرار داده و کلید save state را میزنیم.



مرحله ششم: در تب emulator گزینه start service را می زنیم.

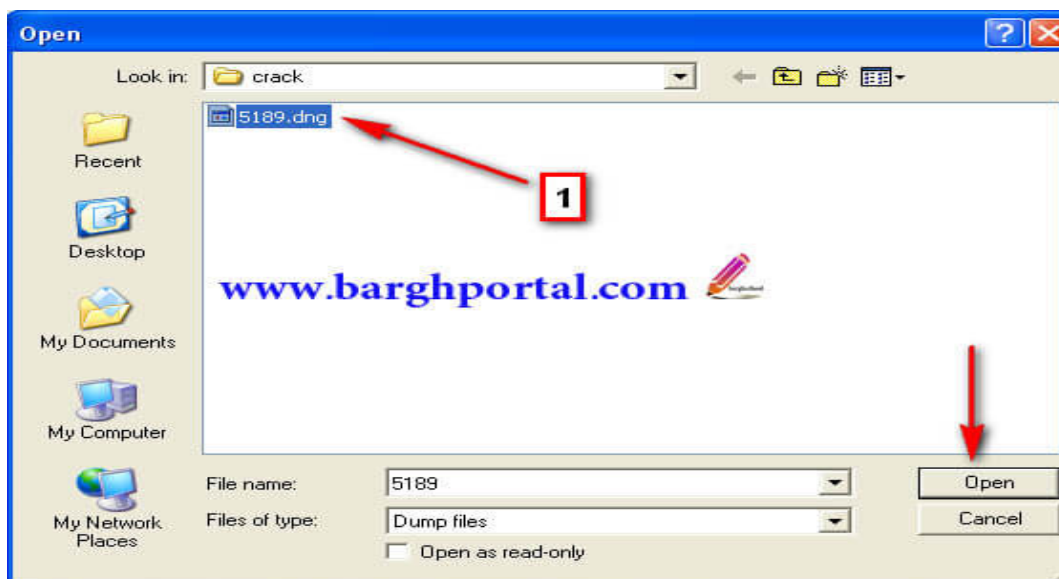


روش نصب و crack برنامه EPLAN P8 روی تمام ویندوزها

مرحله هفتم: در تب dongles گزینه load dump را می زنیم.

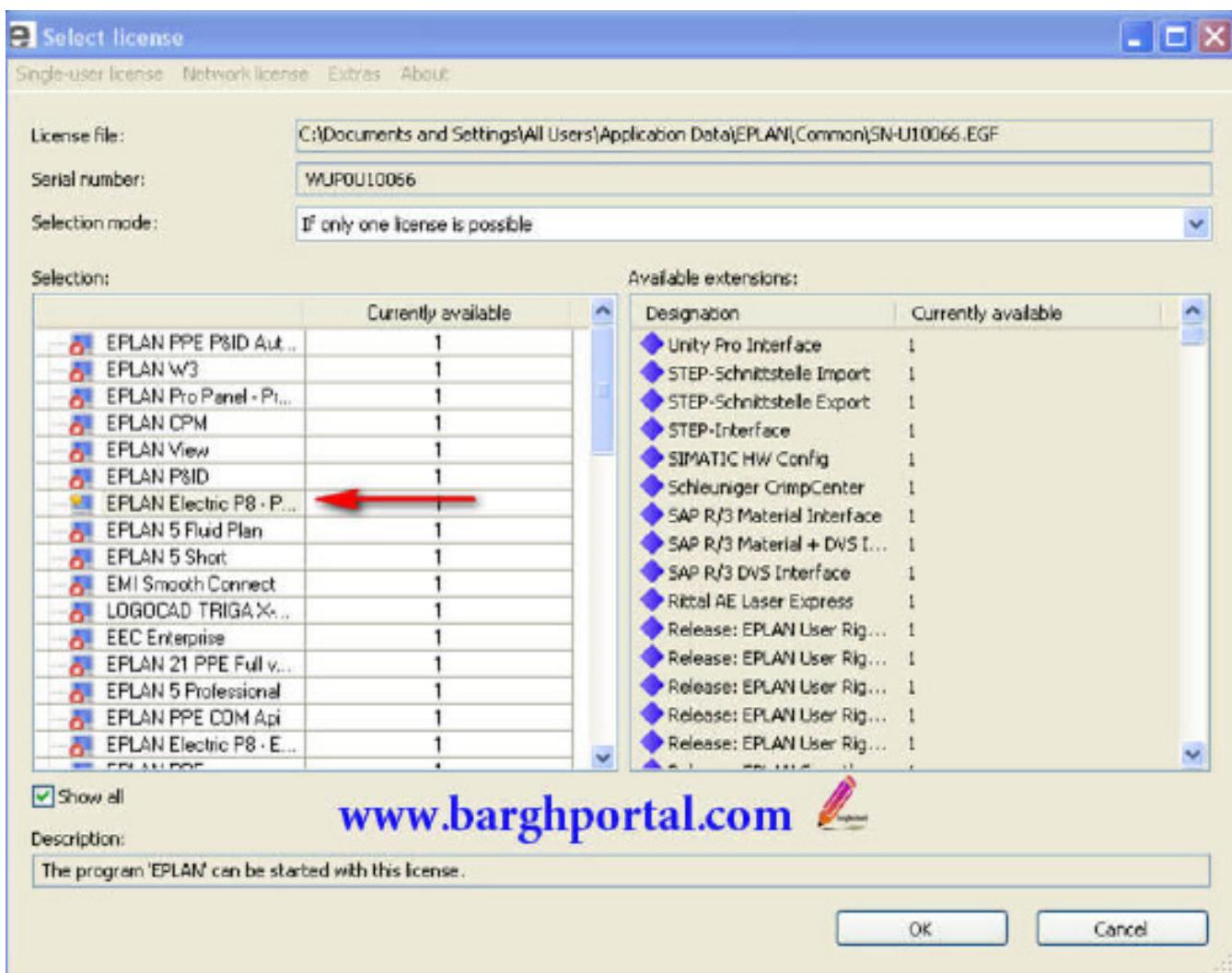


مرحله هشتم: در صفحه باز شده فایل 5189.dng را انتخاب می کنیم و open را می زنیم.



روش نصب و crack برنامه EPLAN P8 روی تمام ویندوزها

مرحله نهم: با طی مراحل قبل نرم افزار به طور کامل crack شده است حال باید روی آیکون برنامه eplan کلیک کنیم و وارد آن بشویم فقط در این مرحله وقتی روی آیکون برنامه eplan کلیک میکنیم گزینه ای که در کنار آن ضربدر قرمز رنگ ندارد را انتخاب و وارد محیط برنامه می شویم .



مراحل crack کردن eplan p.8 روی windows 7,32bit

چه ورژنی از نرم افزار eplan p.8 را روی ویندوز ۷,۳۲bit نصب کنم؟
روی این ویندوز بهترین ورژن برای نصب نرم افزار eplan p8 2.1.6 می باشد .

نحوه نصب eplan p8 2.1.6 روی ویندوز ۷ نسخه ۳۲ بیتی چگونه است؟

مراحل دقیقا مشابه همان روشی است که برای windows xp مرحله به مرحله به صورت تصویری تشریح گردید فقط در این ویندوز در زمان نصب EPLAN نیز هر فایلی را که خواستید اجرا کنید به جای دابل کلیک کردن روی فایل ها برای اجرای آنها نیز روی فایل ها راست کلیک کرده و از run as administrator استفاده نماییم .

نحوه crack کردن eplan p8 2.1.6 روی این ویندوز چگونه است؟

مراحل crack کردن eplan p8 2.1.6 روی ویندوز ۷ نوع ۳۲ بیتی هم مانند ویندوز xp می باشد که مرحله به مرحله به صورت تصویری آموزش داده شد با این تفاوت که در مرحله دوم فایل SN-U10066.EGF را در مسیر زیر قرار می دهیم :

C:\user\public\leplan\common

و باز هم اگر ویندوز ما در درایو مثلا D نصب شده بود مسیر بالا می شود :

D:\user\public\leplan\common

نکته مهم در زمان crack نرم افزار EPLAN روی ویندوز ۷ نوع ۳۲ بیتی

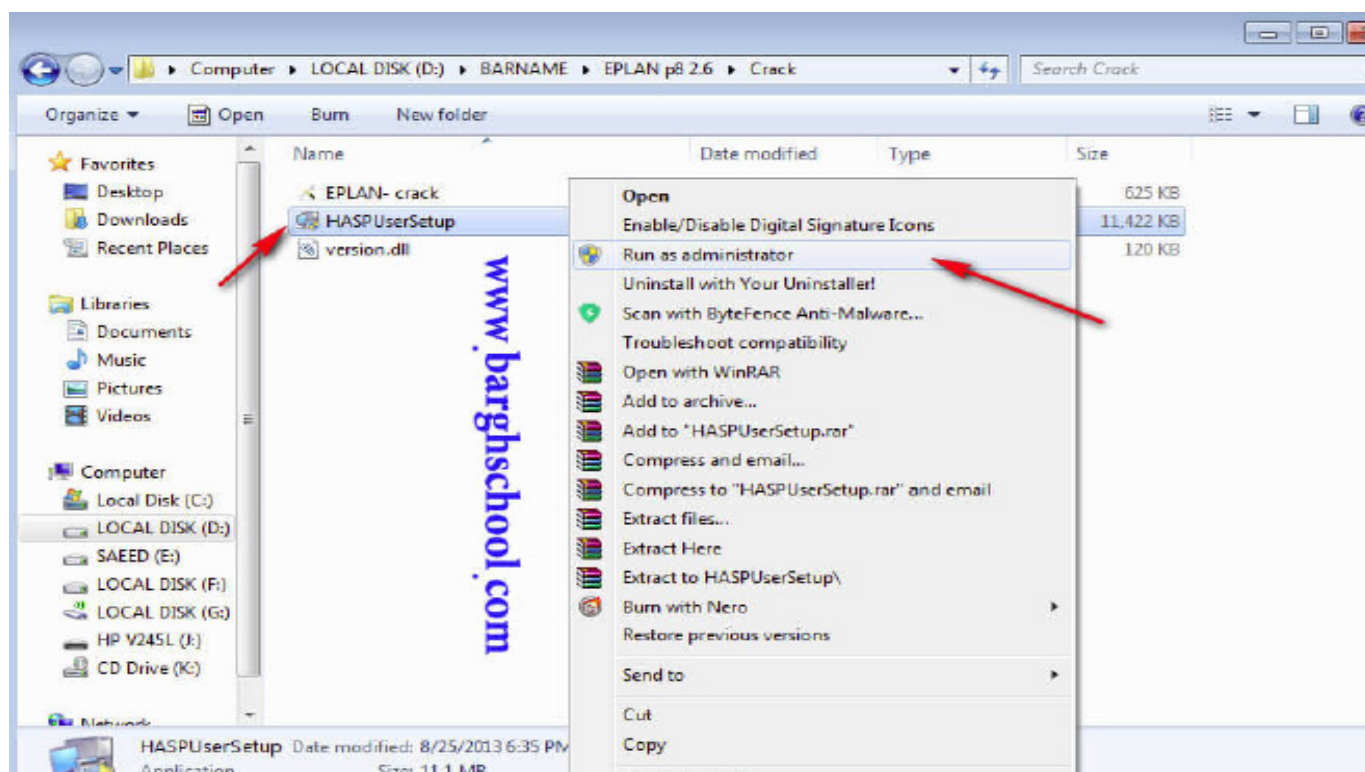
بسیاری از افراد که مراحل را طی می کنند و همیشه در crack کردن این نرم افزار مشکل دارند یکی از دلایل اصلی این موضوع این است که چه در مرحله نصب و چه در مرحله crack کردن در ویندوزهای بالاتر از xp به جای دابل کلیک کردن روی فایل ها حتما و حتما باید روی آنها کلیک راست کرده و run as administrator نماییم .

مراحل crack کردن eplan p.8 روی windows 7,64bit

چه ورژنی از نرم افزار eplan p.8 را روی ویندوز ۷ نسخه ۶۴ بیتی نصب کنم ؟
روی این ویندوز بهترین ورژن برای نصب نرم افزار eplan p8 2.6 می باشد .

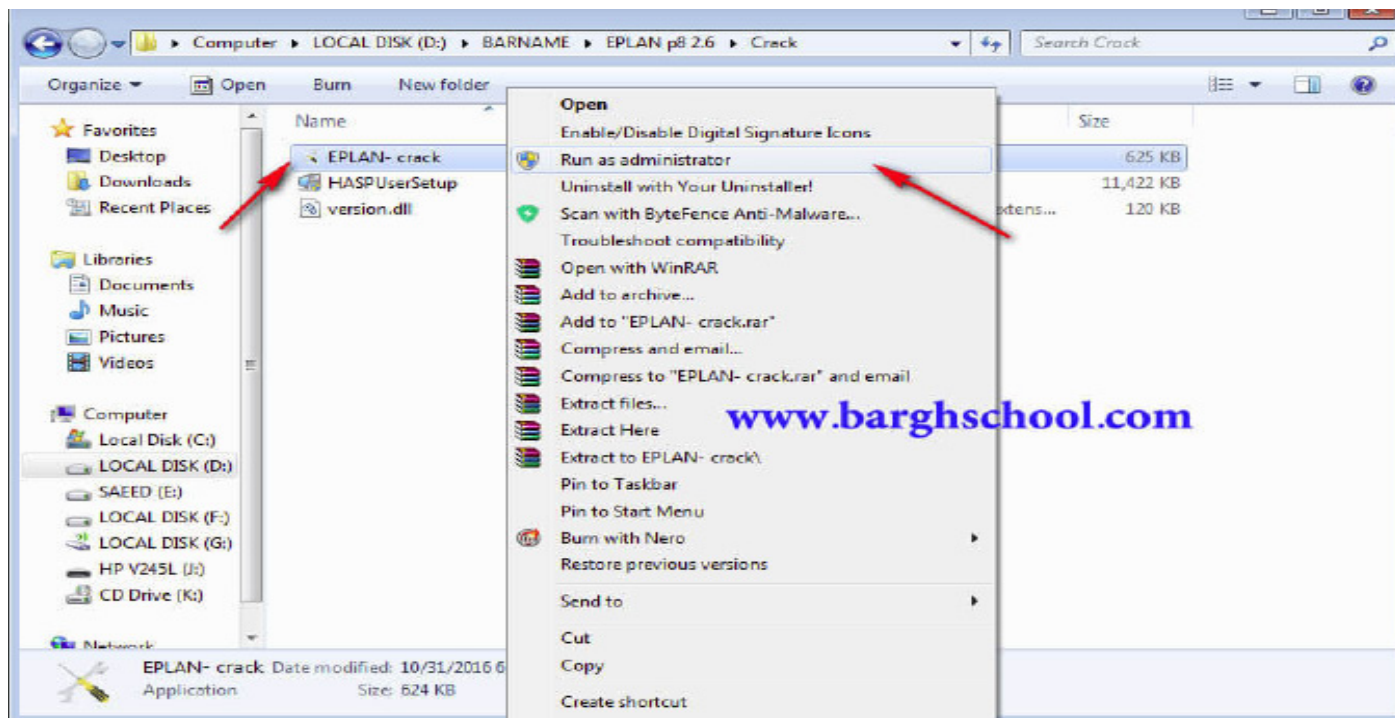
مراحل کرک کردن نرم افزار ایپلن روی ویندوز سون ۶۴ بیت

- 1- اتصال کامپیوتر را از اینترنت قطع می نمایم .
- 2- نرم افزار را نصب می کنیم .
- 3- فایل exe را از پوشه crack به صورت run as administrator اجرا کنید.



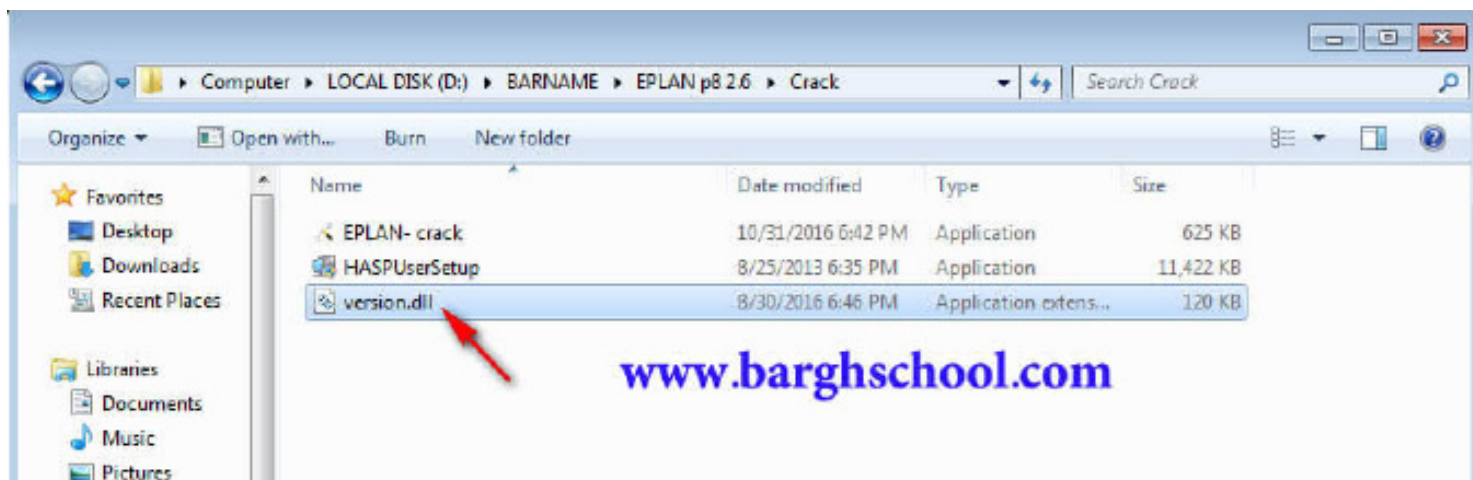
روش نصب و crack برنامه EPLAN P8 روی تمام ویندوزها

4- فایل EPLAN- crack.exe را از پوشه crack به صورت run as administrator اجرا کنید.



5- فایل version.dll را در مسیر زیر کپی کنید.
C:\ Program Files\EPLAN\Platform\2.6.3\Bin

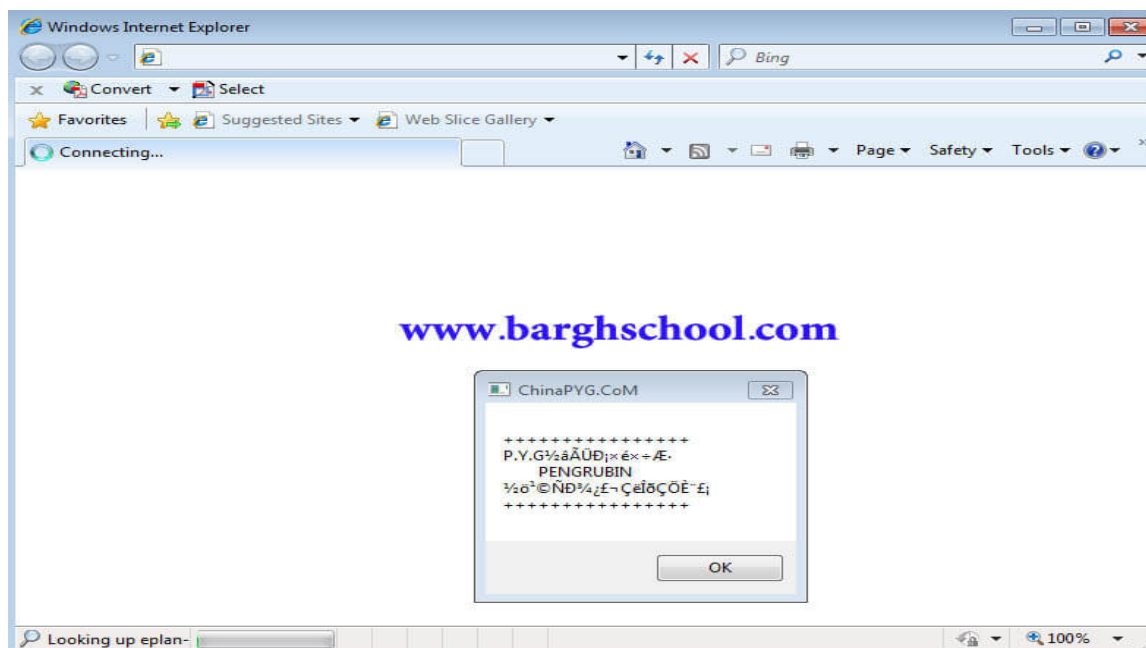
اگر چنانچه ویندوز شما در رایو دیگری مثلا D نصب باشد آدرس بالا می شود :
D:\ Program Files\EPLAN\Platform\2.6.3\Bin



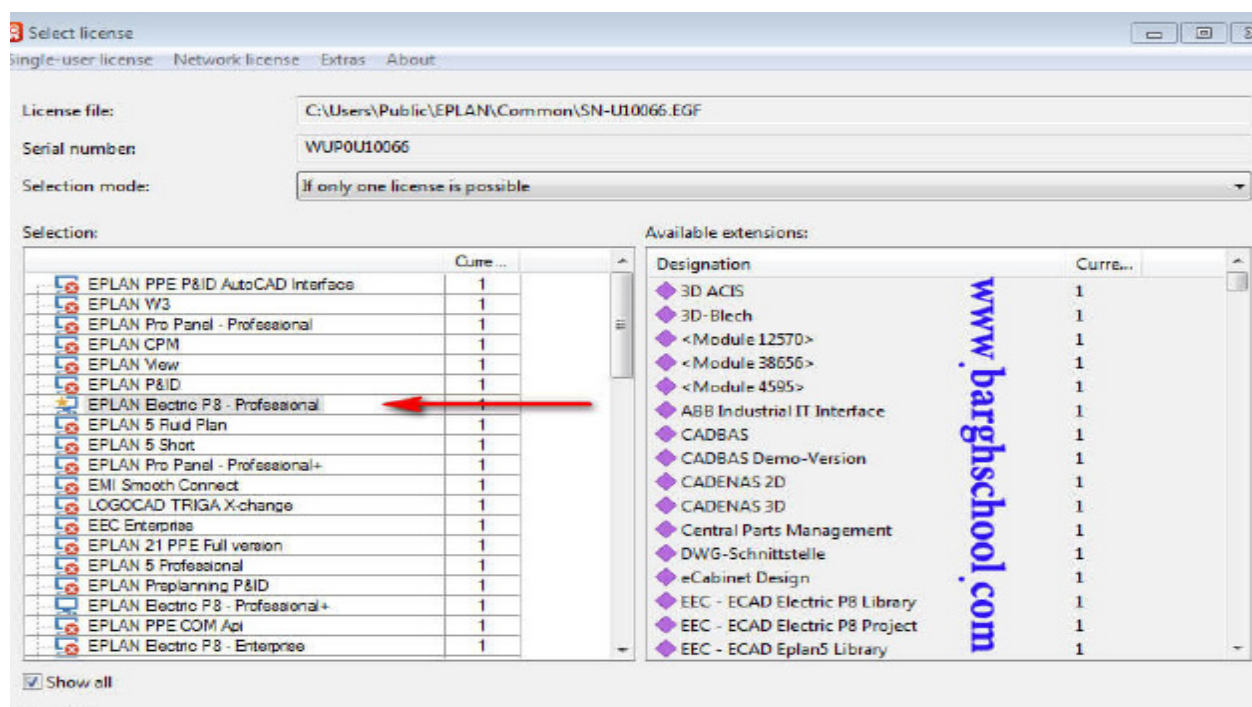
روش نصب و crack برنامه EPLAN P8 روی تمام ویندوزها

6- سیستم را restart نمایید .

7- نرم افزار eplan p8 2.6 تا این مرحله نصب و crack شده است حال اگر یک فایل eplan را باز نمایید در مرحله اول همیشه یک پنجره و یک وب سایت به شکل زیر باز می شود که می توانید آن را ببندید فقط در اولین مرتبه ای که می خواهید پس از نصب وارد برنامه شوید بگذارید به طور کامل باز شوند و سپس آنها را ببندید .



8- پس از بستن پنجره و وب سایت بالا بر روی بخش نشان داده شده در تصویر زیر کلیک نمایید تا وارد برنامه شوید .

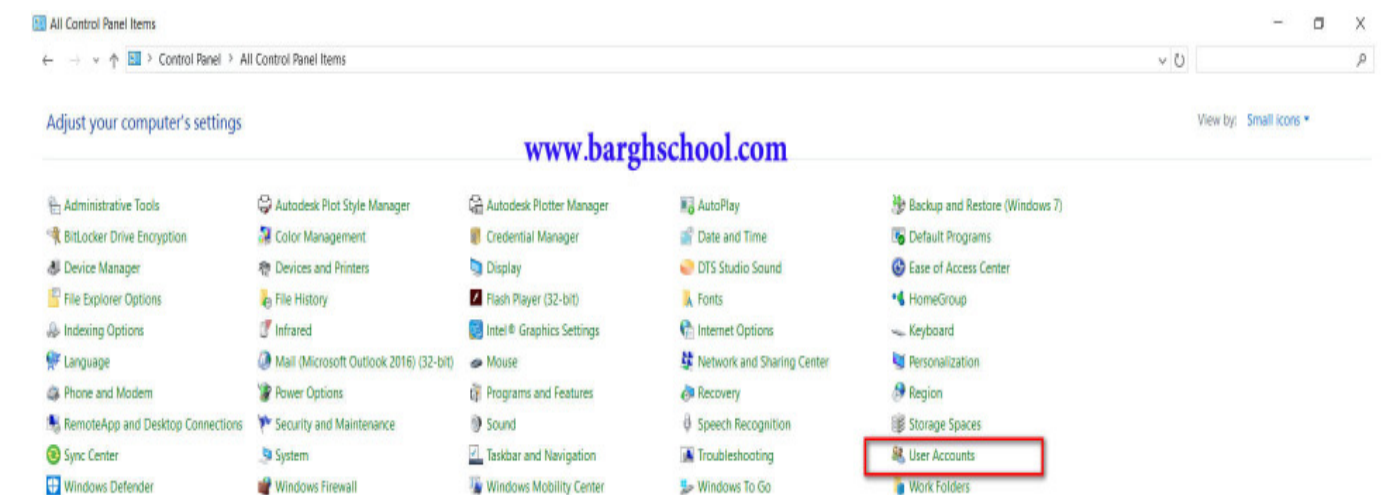


مراحل crack کردن EPLAN p.8 روی windows 10

1- وارد control panel شده و view را در حالت small قرار می دهیم .

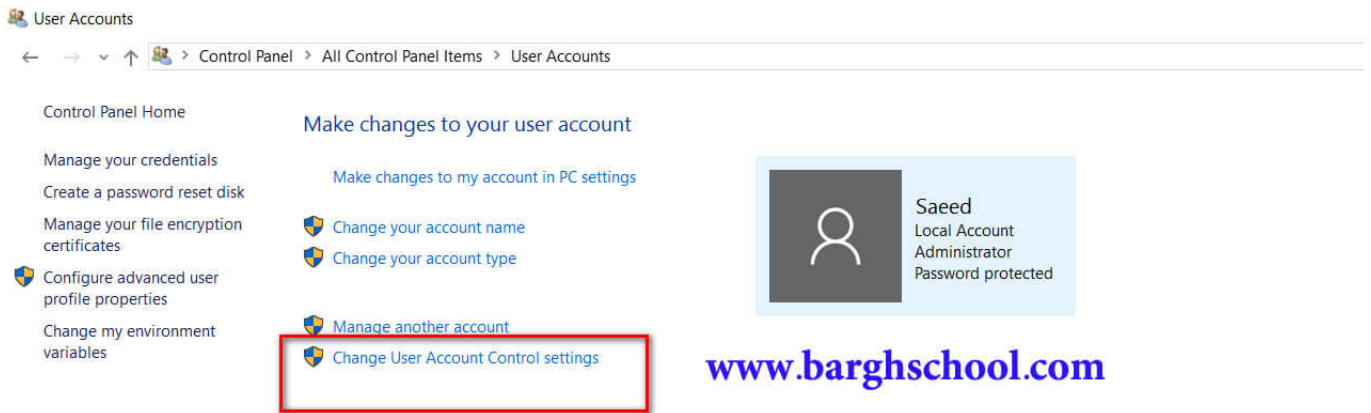


2- وارد قسمت USER ACCOUNT می شویم .

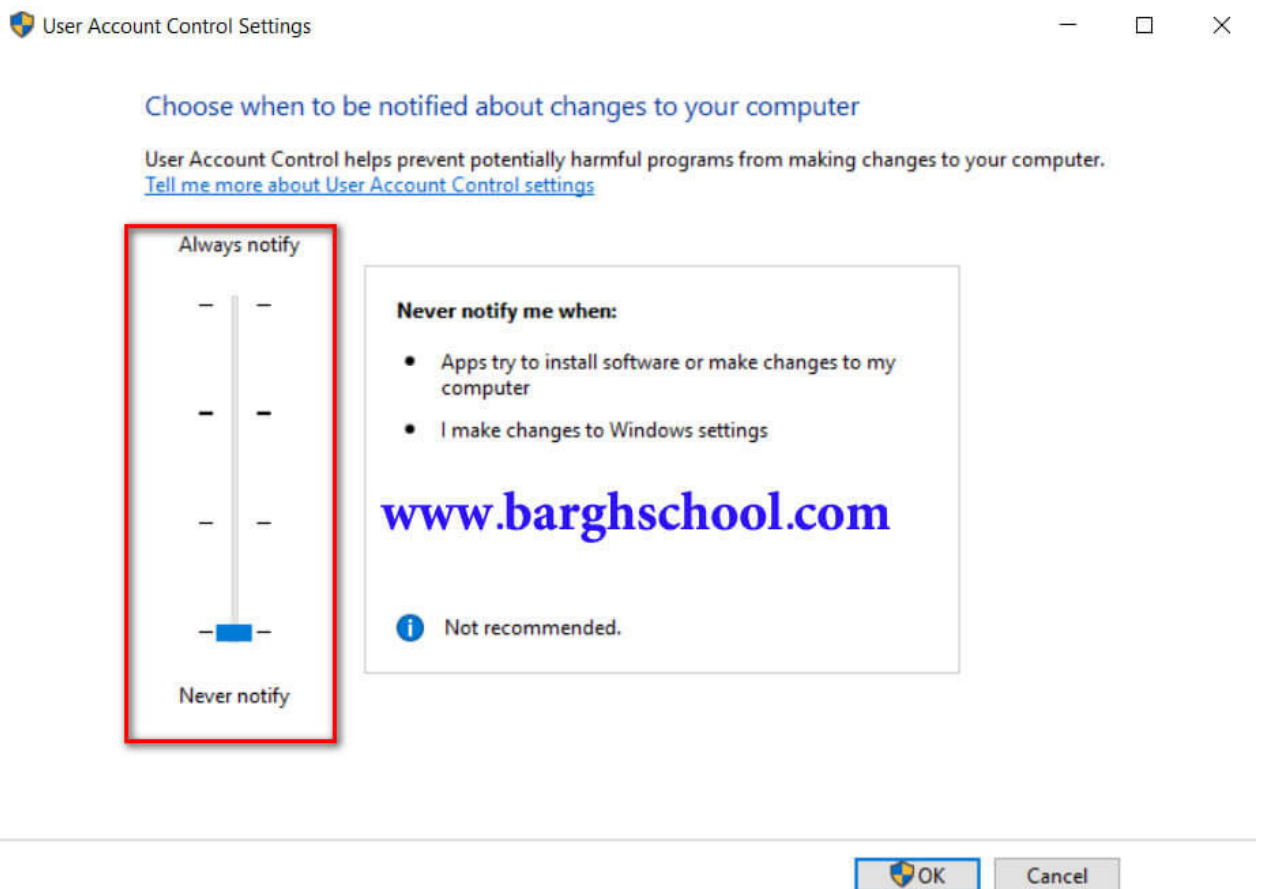


روش نصب و crack برنامه EPLAN P8 روی تمام ویندوزها

3- در صفحه باز شده وارد change user account control settings می شویم .

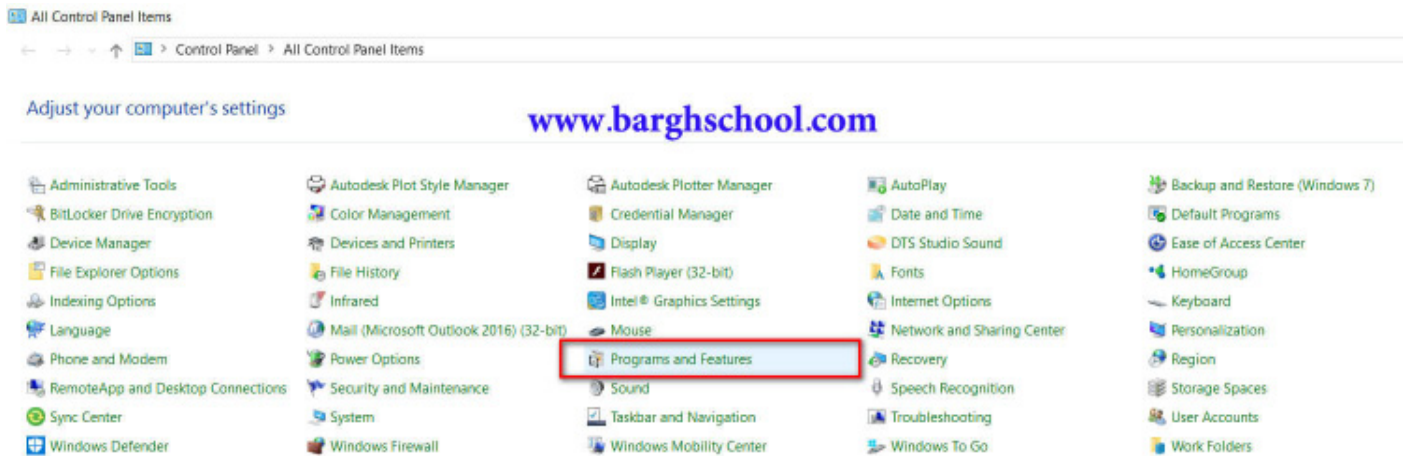


4- گزینه always notify را روی حداقل قرار می دهیم .

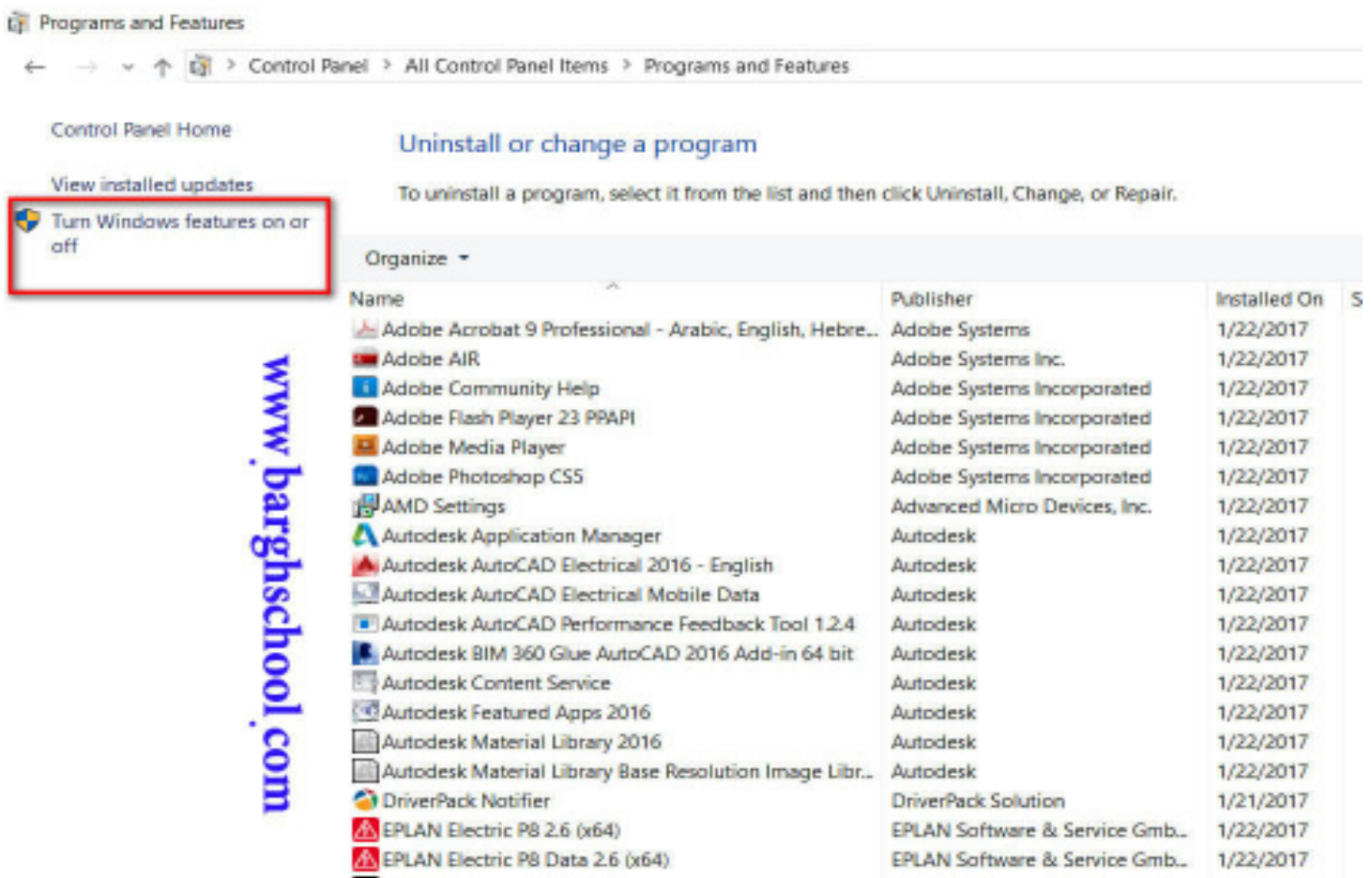


روش نصب و crack برنامه EPLAN P8 روی تمام ویندوزها

5- وارد control panel و قسمت program and feature می شویم .

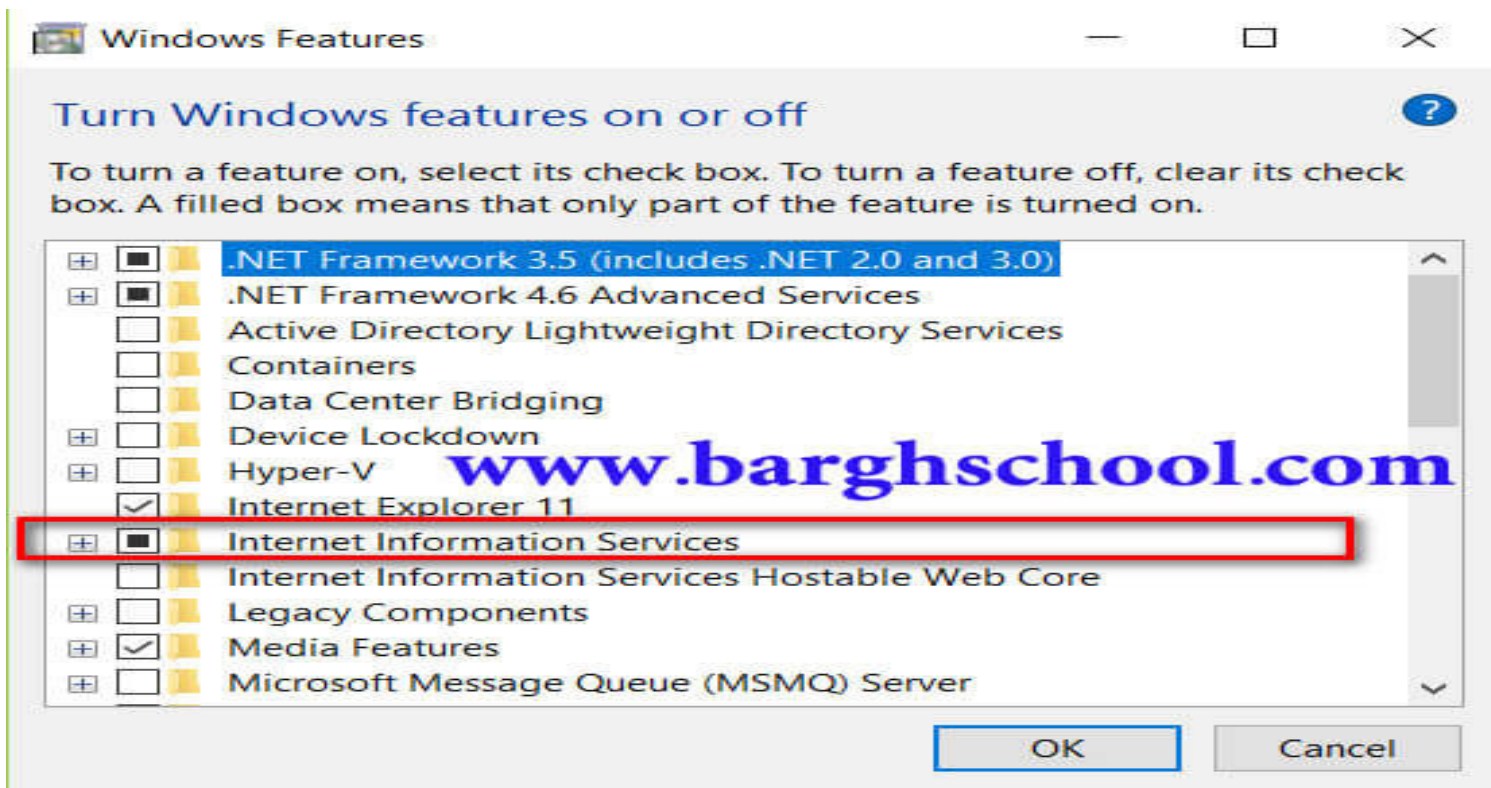


6 - در صفحه باز شده گزینه turn windows features on or off را کلیک می نمایم .



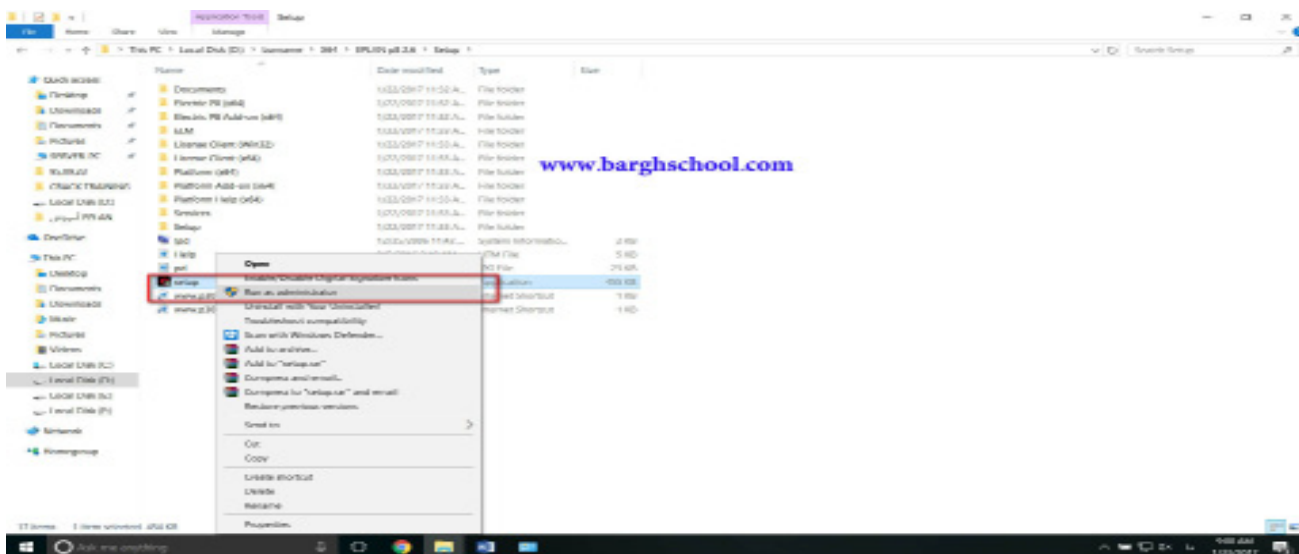
روش نصب و crack برنامه EPLAN P8 روی تمام ویندوزها

7- در صفحه باز شده گزینه internet information service را به حالت انتخاب در می آوریم .



8- سیستم را یک بار restart می نمایم .

9- شروع به نصب برنامه eplan می نمایم برای این کار بر روی گزینه setup نیز run as administrator- tor کرده و مراحل نصب را طی می نمایم . مسیر نصب برنامه را به هیچ وجه تغییر ندهیم و اجازه دهیم برنامه در همان درایو C نصب گردد .

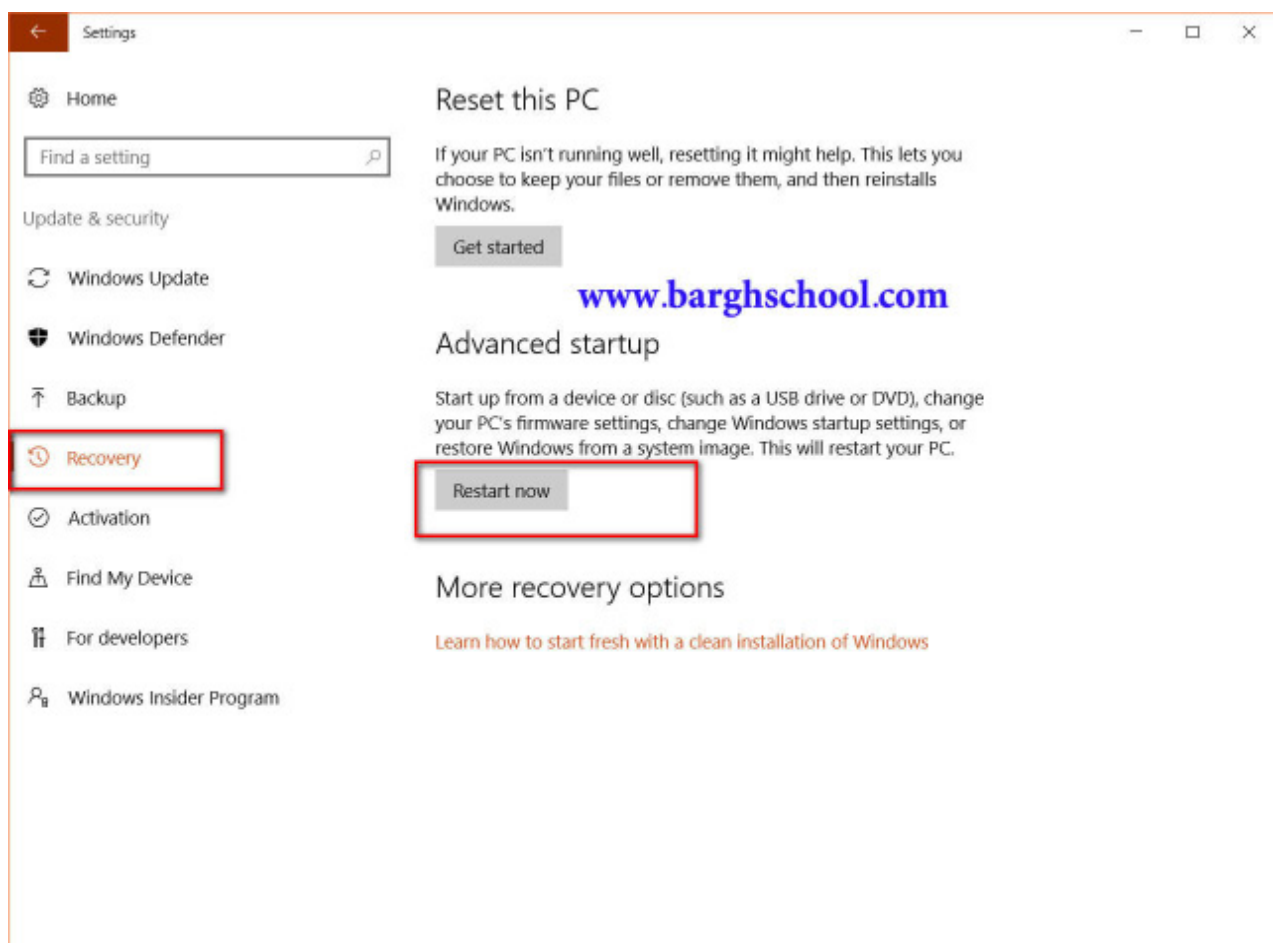


روش نصب و crack برنامه EPLAN P8 روی تمام ویندوزها

- 10- بعد از اتمام نصب یک بار سیستم را restart می نمایم .
- 11- وارد settings ویندوز و قسمت update and security می شویم .

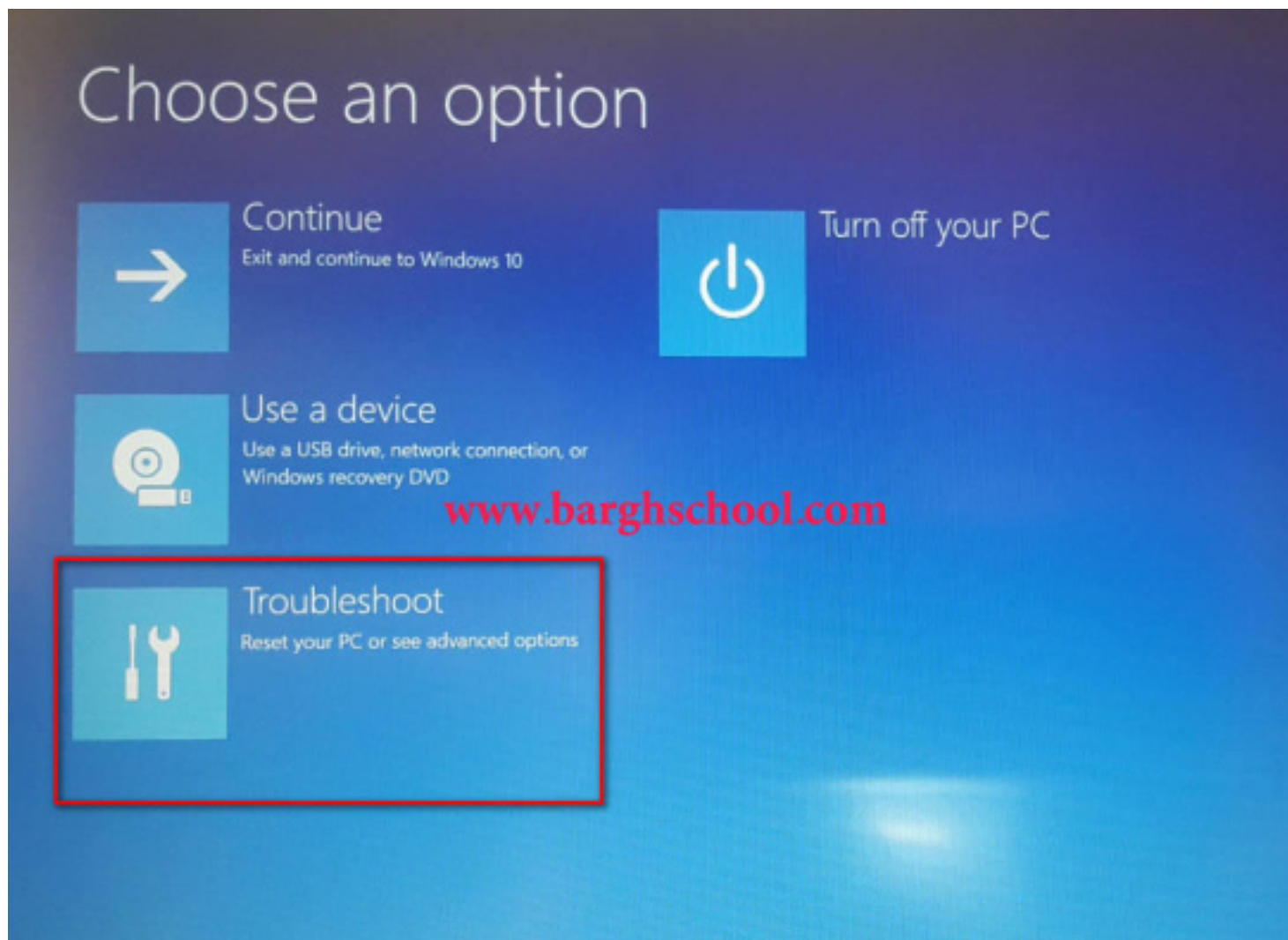


- 12- در صفحه باز شده گزینه recovery را انتخاب کرده و سپس گزینه restart now را کلیک می نمایم .

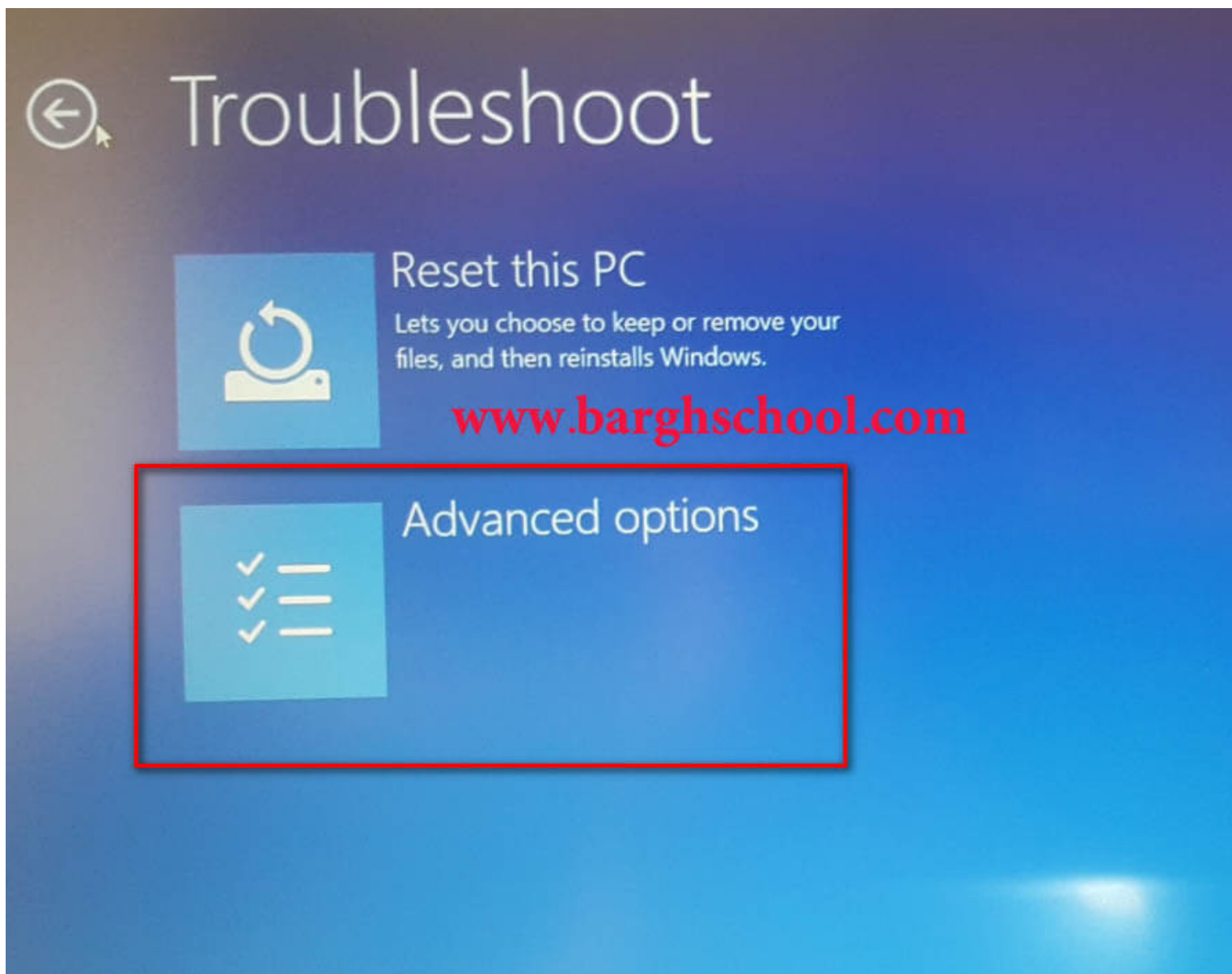


روش نصب و crack برنامه EPLAN P8 روی تمام ویندوزها

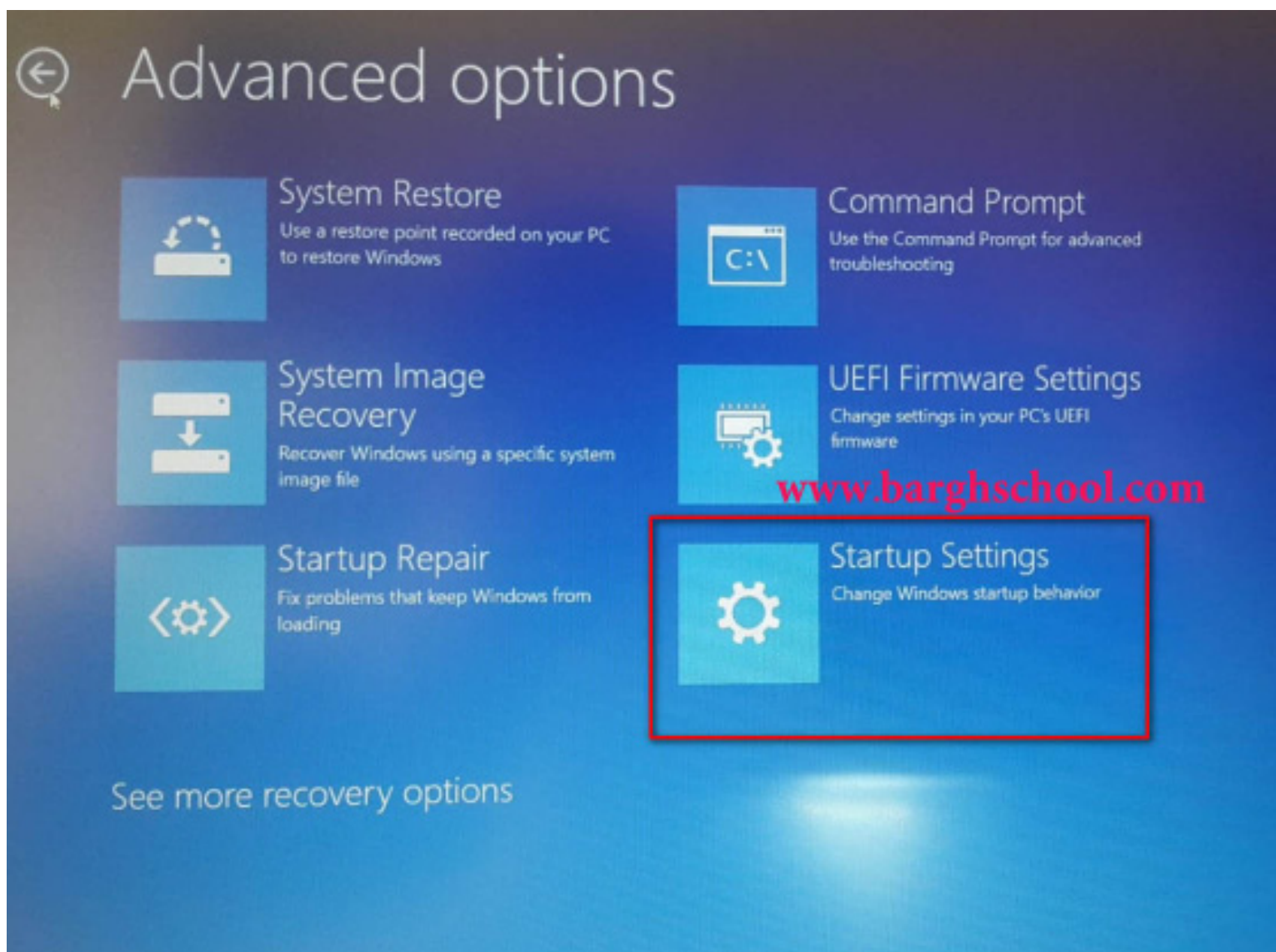
13- سیستم پس از بالا آمدن وارد صفحه زیر می شود که در این صفحه گزینه troubleshoot را کلیک می نمایم .



14- در صفحه بعد گزینه advanced options را کلیک می نمایم .



15- در صفحه بعدی گزینه startup settings را کلیک می نمایم .



16- در این صفحه گزینه restart را کلیک می نمایم .



17- سیستم که بالا آمد در صفحه باز شده باید گزینه هفتم را انتخاب نمایم برای این کار کافی است عدد ۷ روی کیبورد را بزنیم .

Startup Settings

Press a number to choose from the options below:

Use number keys or functions keys F1-F9.

- 1) Enable debugging
- 2) Enable boot logging
- 3) Enable low-resolution video
- 4) Enable Safe Mode www.barghschool.com
- 5) Enable Safe Mode with Networking
- 6) Enable Safe Mode with Command Prompt
- 7) Disable driver signature enforcement
- 8) Disable early launch anti-malware protection
- 9) Disable automatic restart after failure

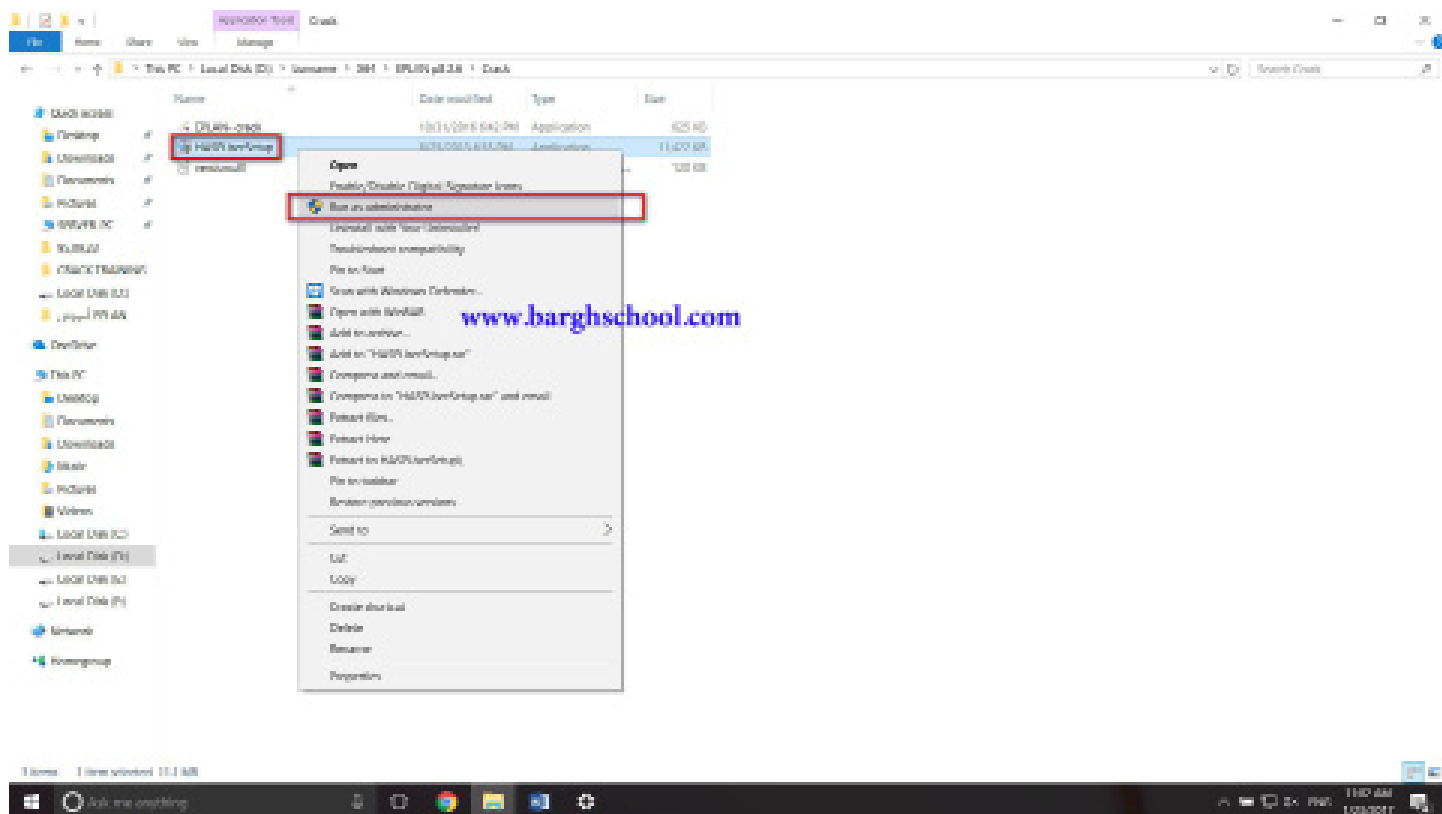
Press F10 for more options

Press Enter to return to your operating system

روش نصب و crack برنامه EPLAN P8 روی تمام ویندوزها

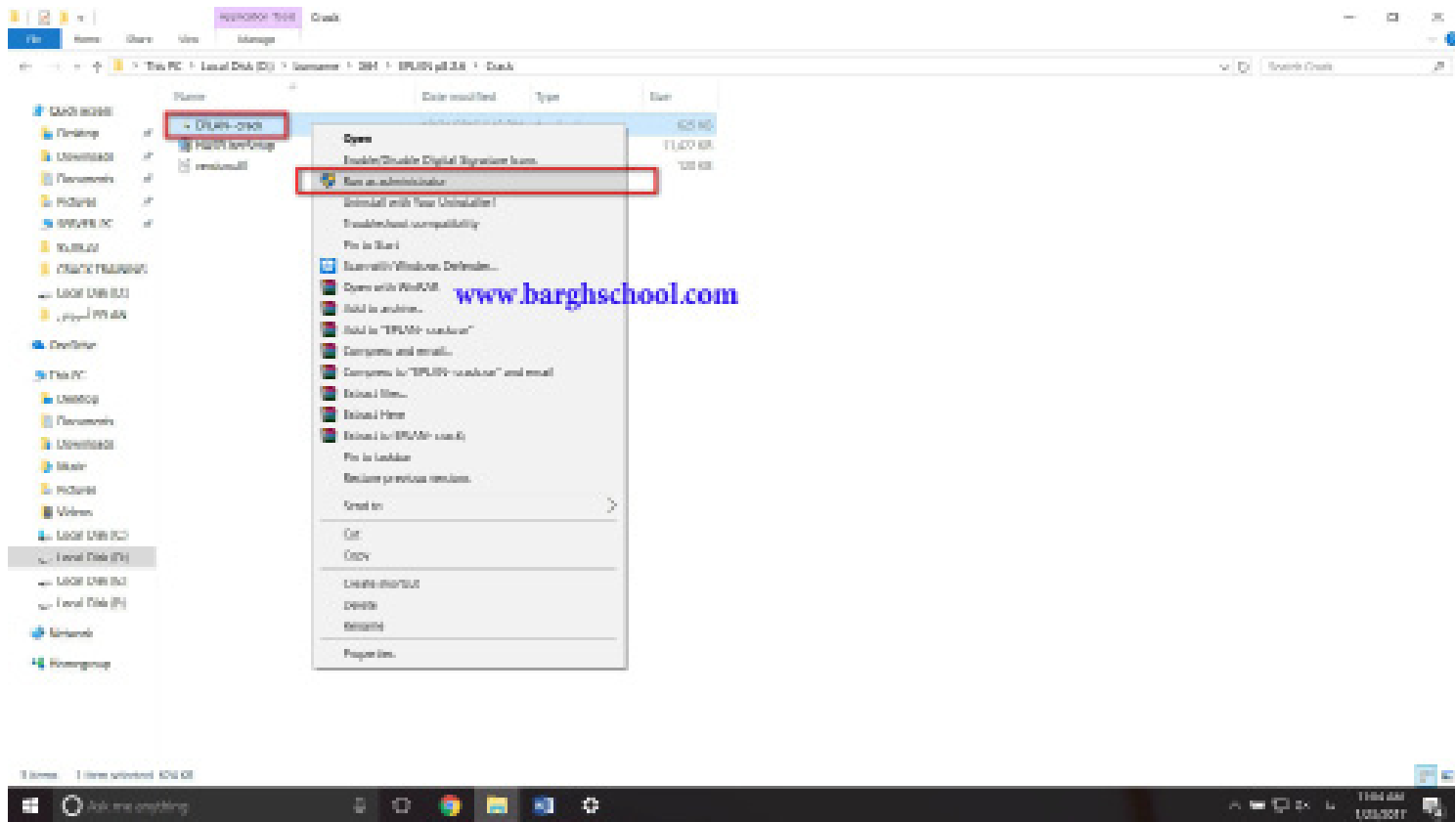
18- حال سیستم آماده است که مراحل crack کردن را طی نماییم .

19- فایل HASPUserSetup.exe را از پوشه Crack به صورت Run as administrator اجرا کنید .



روش نصب و crack برنامه EPLAN P8 روی تمام ویندوزها

20- فایل EPLAN-crack.exe را از پوشه Crack به صورت Run as administrator اجرا کنید .



21- فایل version.dll را در مسیر C:\Program Files\EPLAN\Platform\2.6.3\Bin کپی کنید .

22- سیستم را restart کرده و وارد برنامه eplan شوید .

چند نکته مهم :

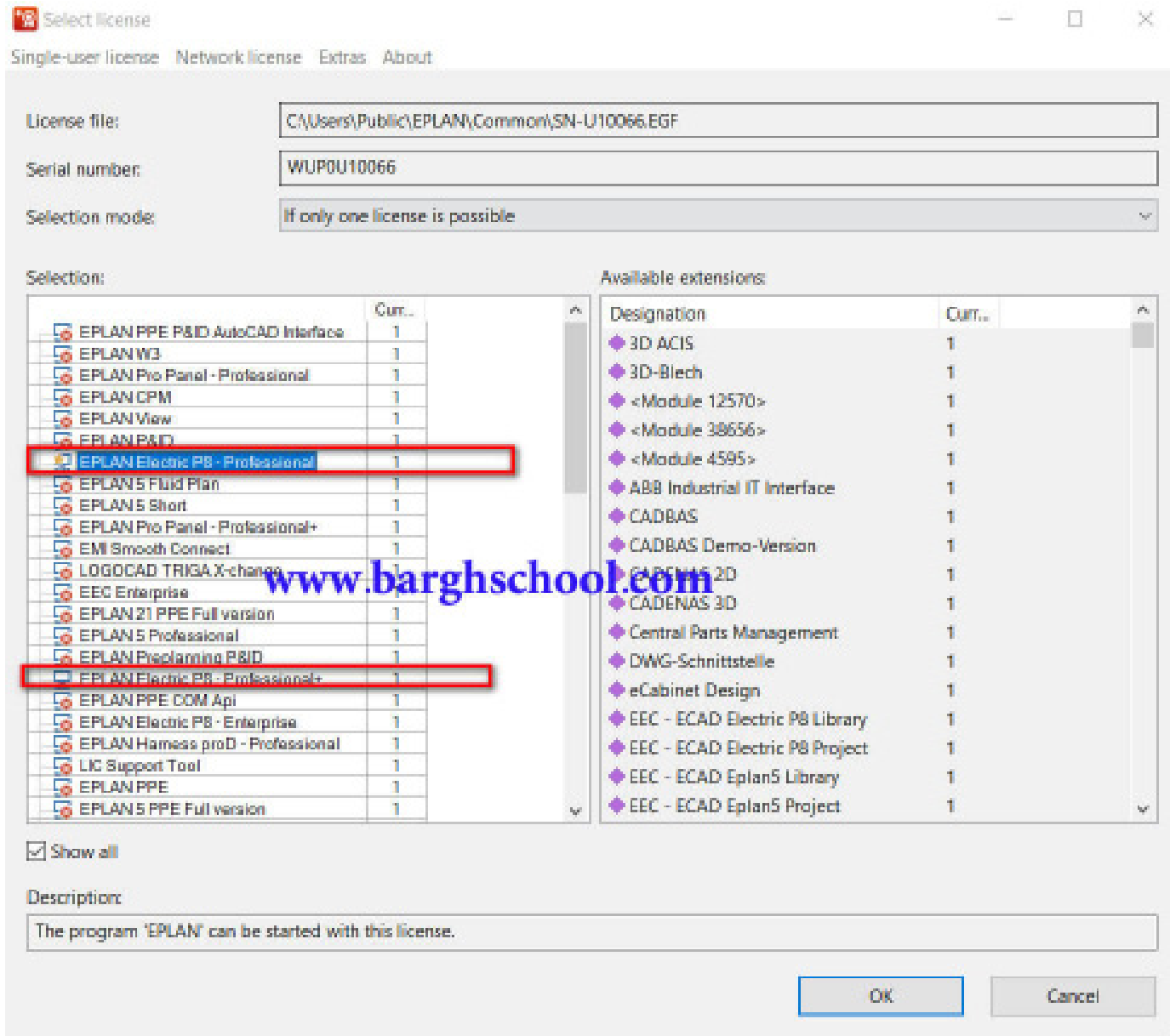
هر مرتبه که می خواهید وارد برنامه شوید یک پنجره کوچک به همراه یک وب سایت چینی باز می شود و در هر مرتبه می توانید آنها را ببندید فقط در مرتبه اول ورود به برنامه اجازه دهید این پنجره ها به طور کامل باز شوند سپس آنها را ببندید .

روی برخی از ویندوزها این مرحله آخر (یعنی دابل کلیک کردن روی برنامه و اقدام به ورود به آن) را چندبار در حالیکه قطعاً باید به اینترنت وصل باشید باید تکرار کنید تا نتیجه بگیرید .

اگر پس از چند بار اقدام برای ورود به برنامه موفق نشدید یک بار سیستم را کاملاً خاموش و روشن نمایید و مجدداً اقدام به ورود به برنامه نمایید .

روش نصب و crack برنامه EPLAN P8 روی تمام ویندوزها

به طور کلی شما از طریق یکی از ۲ گزینه زیر باید وارد برنامه شوید که البته هیچ فرقی هم با هم نمی کنند ، و علامت اینکه عملیات crack شما به درستی صورت گرفته این است که گزینه های نشان داده شده در تصویر زیر بدون علامت ضربدر باشد و یا یک ستاره در کنار آن باشد .



برای مشاهده آموزش های تخصصی در موارد زیر می توانید به وب سایت مدرسه برق www.barghschool.com مراجعه فرمایید :

- آموزش ویدئویی ترسیم مدار با eplan pro panel
- آموزش ویدئویی طراحی تخصصی فرم های گزارشات خروجی با eplan
- آموزش های تخصصی کار با data portal ها در نرم افزار eplan
- library محصولات schneider electric برای اولین بار در ایران
- آموزش جانمایی ۲ بعدی تابلو با eplan pro panel
- آموزش جانمایی ۳ بعدی تابلو با eplan pro panel
- و بسیاری از مطالب دیگر ...

www.barghschool.com